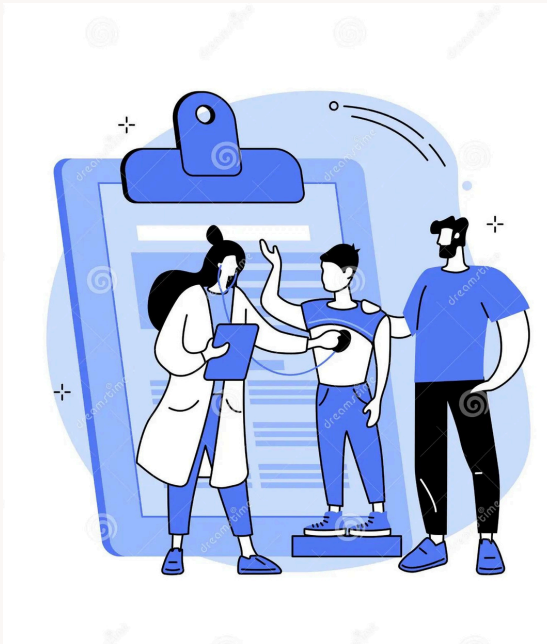


DOPS چیست ؟

این موضوع که مهارت فراگیران در انجام توانایی هایی که موظف به انجام آن هاستند مورد ارزیابی قرار گیرد، اهمیت زیادی دارد .



DOPS (Direct Observation of Procedural Skills)

مشاهده مستقیم مهارت های علمی روشی است که اختصاصاً برای ارزیابی مهارت های علمی پروسیجرال طراحی شده است. در این روش یکی از اعضای هیات علمی شما را در حین انجام پروسیجر مورد مشاهده قرار می دهد و سپس عملکرد شما را بر اساس یک چک لیست مورد ارزیابی قرار می دهد

وظیفه شما در انجام این نوع ارزیابی چیست؟
از شما انتظار می رود :

1. مهارت های اساسی که از شما انتظار می رود را شناسایی کنید .
2. اطمینان حاصل کنید که تعداد و نوع ارزیابی ها کافی و مناسب هستند .
3. دقت کنید که تمام ارزیابی ها برای انتهای دوره باقی نماند .
4. از بیمار اجازه بگیرید که شما در حین انجام پروسیجر مورد مشاهده قرار بگیرید .
5. اطمینان حاصل کنید که فرم مربوطه به صورت کامل و خوانا پر شده است .
6. در مورد بازخوردی که دریافت می کنید تعمق کنید و سعی کنید از طریق مشاهده، تمرین و مطالعه نقاط ضعف خود را بر طرف کنید .
7. یک نسخه از ارزیابی را در کار پوشه خود نگهداری کنید و یک نسخه را به مدیر گروه تحویل دهید

باید انواع مختلف پروسیجر را برای ارزیابی انتخاب کنید به طوری که تعداد زیادی از توانمندی های مشخص شده در کوریکولوم پوشش داده شوند. شما می توانید ارزیابی ها را به گونه ای ترتیب دهید که هر پروسیجر آن قدر تکرار شوند تا مهارت شما در انجام آن به حد استاندارد مورد قبول و یا بالاتر از آن برسد.

